

EVACUATION

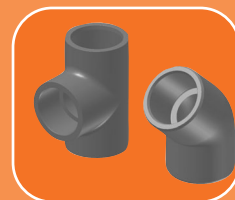


La sécurité de vos réseaux



Gamme évacuation

- Evacuation des eaux usées et eaux vannes



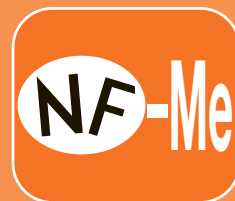
Du Ø 32
au Ø 315



Raccords à coller



Résistance et
emboîtement facile



Résistance
au feu



Recyclabilité *

LES RACCORDS EVACUATION GIRPI DE COLORIS GRIS SONT :

- admis à la marque **NF E** : caractéristiques dimensionnelles et mécaniques (Δ),
- admis à la marque **NF Me** : jusqu'au diamètre 160 mm inclus,
- agréés par le KOMO-KIWA

CONDITIONNEMENT DES RACCORDS EVACUATION :

Les raccords évacuation ø 32 au ø 50 sont tous emballés par 10 en sachet plastique, même quand le conditionnement standard est en carton.

*Les **RACCORDS EVAC** sont réalisés en PVC matériau entièrement recyclable.

RACCORDEMENT DES APPAREILS SANITAIRES :

Au-delà d'un angle de 15°, les points singuliers du parcours des canalisations ne doivent pas être constitués du tube en lui-même, mais de raccords moulés (DTU 60.33).

COUDES MALE-FEMELLE 22°30 M à coller - F à coller



Ø	Réf.	Cond.
32	CZ32	S 10
40	CZ40	S 10
50	CZ50	S 10
63	CZ63	1
75	CZ75	1
80	CZ80	1
90	CZ90	1
100	CZ100	B 12
110	CZ110	1
125	CZ125	1

COUDES MALE-FEMELLE 45° M à coller - F à coller



Ø	Réf.	Cond.
32	Δ CO32	A 100
40	Δ CO40	B 100
50	Δ CO50	B 60
63	Δ C63	G 10
75	Δ C75	A 10
80	C480	B 25
90	Δ C90	B 15
100	Δ C100	C 25
110	Δ C110	1
125	Δ C125	1
140	Δ C140	1
160	Δ C160	1
200	C200	1
250	C250	1
315	C315	1

COUDES MALE-FEMELLE 67°30 M à coller - F à coller



Ø	Réf.	Cond.
32	Δ CO32/67	S 10
40	Δ CO40/67	B 100
50	Δ CO50/67	S 10
63	Δ CO1	1
75	Δ CO2	1
80	Δ CO80	B 20
100	Δ CO4	C 20
125	Δ CO6	1
140	Δ CO7	1
160	Δ CO8	1
200	CO10	1

COUDES MALE-FEMELLE 87°30 M à coller - F à coller



Ø	Réf.	Cond.
32	Δ C32	A 100
40	Δ C40	B 100
50	Δ C50	B 60
63	Δ C1	B 30
75	Δ C2	B 16
80	C80	B 18
90	Δ C3	B 12
100	Δ C4	C 20
110	Δ C5	C 1
125	Δ C6	1
140	Δ C7	1
160	Δ C8	1
200	C10	1
250	C12	1
315	C15	1

Systeme Evacuation

COUDES FEMELLE-FEMELLE 22°30 F à coller - F à coller



Ø	Réf.	Cond.
32	CZ32FF	S 10
40	CZ40FF	S 10
50	CZ50FF	S 10
63	CZ63FF	1
75	CZ75FF	1
80	CZ80FF	1
100	CZ100FF	B 12
110	CZ110FF	1
125	CZ125FF	1

COUDES FEMELLE-FEMELLE 45° F à coller - F à coller



Ø	Réf.	Cond.
32	Δ CO32FF	A 100
40	Δ CO40FF	A 100
50	Δ CO50FF	B 60
63	Δ C63FF	S 10
75	Δ C75FF	A 10
80	Δ C480FF	B 20
90	Δ C90FF	B 15
100	Δ C100FF	C 25
110	Δ C110FF	1
125	Δ C125FF	1
140	Δ C140FF	1
160	Δ C160FF	1
200	C200FF	1
250	C250FF	1
315	C315FF	1

COUDES FEMELLE-FEMELLE 67°30 F à coller - F à coller



Ø	Réf.	Cond.
32	Δ CO3267FF	S 10
40	Δ CO4067FF	B 100
50	Δ CO5067FF	S 10
63	Δ CO1FF	1
80	Δ CO80FF	1
90	Δ CO3FF	1
100	Δ CO4FF	C 20
110	Δ CO5FF	1
125	Δ CO6FF	1
160	Δ CO8FF	1

COUDES FEMELLE-FEMELLE 87°30 F à coller - F à coller



Ø	Réf.	Cond.
32	Δ C32FF	B 100
40	Δ C40FF	B 100
50	Δ C50FF	B 60
63	Δ C1FF	B 30
75	Δ C2FF	B 16
80	C80FF	B 15
90	Δ C3FF	B 12
100	Δ C4FF	C 18
110	Δ C5FF	1
125	Δ C6FF	1
140	Δ C7FF	1
160	Δ C8FF	1
200	C10FF	1
250	C12FF	1
315	C15FF	1

COUDES AVEC BOUCHON 87°30 F à coller - F à coller



Ø	Réf.	Cond.
32	C32B	S 10
40	C40B	S 10
50	C50B	S 10

COUDES DOUBLES D'EQUERRES 87°30 F à coller - F à coller



Ø	Réf.	Cond.
32	CE32FF	S 10
40	CE40FF	S 10

COUDES DOUBLES DANS LE PLAN 87°30 F à coller - F à coller



Ø	Réf.	Cond.
32	CD32FF	S 10
40	CD40FF	S 10
50	CD50FF	S 10

CULOTTES MALES-FEMELLE 45° M à coller - F à coller



Ø	Réf.	Cond.	Prix HT €
32	Δ TO32	A 50	
40	Δ TO40	S 10	
50	Δ TO50	B 30	
63	Δ CS63	1	
75	CS75	1	
80	CS480	B 10	
90	Δ CS90	C 15	
100	Δ CS100	C 10	
110	CS110	1	
125	Δ CS125	1	
140	Δ CS140	1	
160	Δ CS160	1	
200	CS200	1	
250	CS250	1	

CULOTTES FEMELLE-FEMELLE 45° F à coller - F à coller



Ø	Réf.	Cond.
32	Δ T032FF	B 60
40	Δ TO40FF	B 60
50	Δ TO50FF	B 30
63	Δ CS63FF	1
75	Δ CS75FF	1
80	CS480FF	B 12
90	Δ CS90FF	1
100	Δ CS100FF	C 10
110	Δ CS110FF	1
125	Δ CS125FF	1
140	Δ CS140FF	1
160	Δ CS160FF	1
200	CS200FF	1
250	CS250FF	1

CULOTTES MALES-FEMELLE 67°30 M à coller - F à coller



Ø	Réf.	Cond.	Prix HT €
40	Δ CS40	S 10	
50	Δ CS50	S 10	
63	Δ CS1	1	
80	CS80	1	
100	Δ CS4	C 12	
125	Δ CS6	1	

CULOTTES FEMELLE-FEMELLE 67°30 F à coller - F à coller



Ø	Réf.	Cond.
32	Δ CS32FF	S 10
40	Δ CS40FF	S 10
50	Δ CS50FF	S 10
63	Δ CS1FF	1
80	CS80FF	1
100	Δ CS4FF	1
125	Δ CS6FF	1
160	Δ CS8FF	1

TES MALES-FEMELLE 87°30 M à coller - F à coller



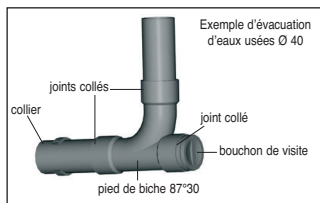
Ø	Réf.	Cond.
32	Δ TS32	A 50
40	Δ TS40	B 60
50	Δ TS50	B 30
63	Δ TS1	B 15
75	Δ TS2	B 12
80	TS80	B 20
90	Δ TS3	C 15
100	Δ TS4	C 12
110	Δ TS5	1
125	Δ TS6	1
140	Δ TS7	1
160	Δ TS8	1
200	TS10	1
250	TS12	1

TES FEMELLE-FEMELLE 87°30 F à coller - F à coller



Ø	Réf.	Cond.
32	Δ TS32FF	A 60
40	Δ TS40FF	B 60
50	Δ TS50FF	B 30
63	Δ TS1FF	1
75	Δ TS2FF	1
80	Δ TS80FF	B 10
90	Δ TS3FF	1
100	Δ TS4FF	C 10
110	Δ TS5FF	1
125	Δ TS6FF	1
140	Δ TS7FF	1
160	Δ TS8FF	1
200	TS10FF	1
250	TS12FF	1

Systeme Evacuation



IMPORTANT :

Pour éviter toute erreur de livraison, il est conseillé de bien préciser lors de la rédaction de la commande :

- le type d'embranchement
- le diamètre
- l'angle désiré.

TES PIED DE BICHE 87°30 M à coller - F à coller

Ø	Réf.	Cond.
32	PB32	S 10
40	PB40	B 50
40/32	PB434	S 10
50	PB50	S 10
50/40	PB545	S 10



CULOTTE 45° avec joint de dilatation incorporé M à coller - F à coller

Ø	Réf.	Cond.
100	CS100JD	1



CULOTTE 67°30 avec joint de dilatation incorporé M à coller - F à coller

Ø	Réf.	Cond.
100	CS4JD	1



CULOTTE 87°30 avec joint de dilatation incorporé M à coller - F à coller

Ø	Réf.	Cond.
100	TS4JD	1



CULOTTE 45° avec joint de dilatation incorporé M à coller - F à coller

Ø	Réf.	Cond.
100	CS10/11J	1



CULOTTES 67°30 avec joint de dilatation incorporé M à coller - F à coller

Ø	Réf.	Cond.
100/110	CS4/5JDI	1
110	CS5JDI	1



CULOTTES 87°30 avec joint de dilatation incorporé M à coller - F à coller

Ø	Réf.	Cond.
100/110	TS4/5JDI	1
110	TS5JDI	1



Le piquage en ø 110 permet l'adaptation des tampons de réduction TR ou TRI (multidiamètres).

TES PIED DE BICHE 87°30 F à coller - F à coller

Ø	Réf.	Cond.
32	PB32FF	S 10
40	PB40FF	B 50
40/32	PB434FF	A 30
50	PB50FF	S 10
50/32	PB535FF	S 10
50/40	PB545FF	S 10



TES PIED DE BICHE AVEC BOUCHON 87°30 F à coller - F à coller

Ø	Réf.	Cond.
40	PB40BFF	S 10
40/32	PB434BFF	S 10



CROIX PIED DE BICHE DOUBLES DANS LE PLAN 87°30 M à coller - F à coller

Ø	Réf.	Cond.
40	PBD40	S 10
50	PBD50	S 10



EQUERRE PIED DE BICHE 87°30 M à coller - F à coller

Ø	Réf.	Cond.
32	PBE32	S 10
40	PBE40	S 10



SECTEUR DE COUDE 15° et 30° M à coller

Ø (angle)	Réf.	Cond.
100 (15°)	SDC15	S 10
100 (30°)	SDC30	S 10



Système Evacuation

COULISSE DE REPARATION *F à coller - F à joint*

Ø	Réf.	Cond.
100	CIS100	1
110	CIS110	1
125	CIS125	1



SELLES DE BRANCHEMENT piquage à 90° - *F à coller*

Ø	Réf.	Cond.
125/110/100/32	SB5/4/32	S 5
125/110/100/40	SB5/4/40	S 5
125/110/100/50	SB5/4/50	S 5



UTILISATION DES SELLES DE BRANCHEMENT : Elles permettent de se raccorder directement sur une chute verticale de Ø 100, 110 ou 125 mm sans avoir à la couper. Pour cela, positionner la selle et repérer le trou. Découper le trou et procéder au collage de la selle en respectant les conseils de pose et en maintenant la selle sur le tube au moyen d'un élastique.

MONTAGE DES PIÈCES À JOINT : Pour la mise en œuvre des pièces à joint, utiliser le lubrifiant GIRLUB (voir p. 98).

TES ou CULOTTES DOUBLES DANS LE PLAN 45°

M à coller - F à coller

Ø	Réf.	Cond.
63	CD63	1
80	CD480	1
100	CD100	1
110	CD110	1
125	CD125	1



TES ou CULOTTES DOUBLES DANS LE PLAN 67°30

M à coller - F à coller

Ø	Réf.	Cond.
100	CD4	1
110	CD5	1



TES ou CULOTTES DOUBLES DANS LE PLAN 87°30

M à coller - F à coller

Ø	Réf.	Cond.
100	TD4	1
125	TD6	1



TE ou CULOTTE DOUBLE DANS LE PLAN 45° avec joint de dilatation incorporé *M à coller - F à coller*

Ø	Réf.	Cond.
100	CD100JD	1



TE ou CULOTTE DOUBLE DANS LE PLAN 67°30 avec joint de dilatation incorporé *M à coller - F à coller*

Ø	Réf.	Cond.
100	CD4JD	1
100	CD5JD	1



TE ou CULOTTE DOUBLE DANS LE PLAN 87°30 avec joint de dilatation incorporé *M à coller - F à coller*

Ø	Réf.	Cond.
100	TD4JD	1



TES ou CULOTTES DOUBLES D'EQUERRE 45° *M à coller - F à coller*

Ø	Réf.	Cond.
100	CDE100	1
110	CDE110	1



TES ou CULOTTES DOUBLES D'EQUERRE 67°30 *M à coller - F à coller*

Ø	Réf.	Cond.
100	CDE4	1
110	CDE5	1



TE ou CULOTTE DOUBLE D'EQUERRE 87°30 *M à coller - F à coller*

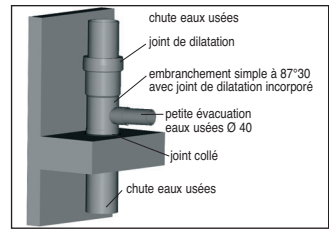
Ø	Réf.	Cond.
100	TDE4	1



Système Evacuation

DILATATION :

Les tubes PVC ont un coefficient de dilatation (0,7 mm/m/10°C). Il faut tenir compte de ce phénomène dans les installations d'évacuation d'eaux usées et de descentes d'eaux pluviales. C'est pourquoi GIRPI propose un certain nombre de culottes et embranchements à joint de dilatation.



EMBRANCHEMENTS SIMPLES MALE-FEMELLE 45°

M à coller - F à coller



Ø	Réf.	Cond.
75/40	ES2/4045	1
75/50	Δ ES2/5045	1
80/50	ES805045	1
90/50	Δ ES3/5045	1
100/40	ES4/4045	1
100/50	Δ ES4/5045	1
100/75	ES4/245	1
110/40	ES5/4045	1
110/50	ES5/5045	1
110/75	Δ ES5/245	1
110/100	ES5/445	1
125/50	ES6/5045	1
125/110	Δ ES6/545	1
160/100	ES8/445	1
160/110	Δ ES8/545	1

EMBRANCHEMENT SIMPLE MALE-FEMELLE 45° avec joint de dilatation incorporé M à coller - F à coller



Ø	Réf.	Cond.
100/50	ES4/50J4	1

EMBRANCHEMENTS SIMPLES MALE-FEMELLE 67°30 avec joint de dilatation incorporé M à coller - F à coller



Ø	Réf.	Cond.
100/50	ES4/50J6	1
110/50	ES5/50J6	1

EMBRANCHEMENT SIMPLE MALE-FEMELLE 87°30 avec joint de dilatation incorporé M à coller - F à coller



Ø	Réf.	Cond.
100/50	ES4/50J8	1

EMBRANCHEMENTS SIMPLES MALE-FEMELLE 67°30

M à coller - F à coller



Ø	Réf.	Cond.
80/50	ES805067	1
100/40	ES4/4067	1
100/50	Δ ES4/5067	1

EMBRANCHEMENTS SIMPLES FEMELLE-FEMELLE 45° M à coller - F à coller



Ø	Réf.	Cond.
40/32	Δ TO434FF	S 10
50/32	TO535FF	S 10
50/40	Δ TO545FF	S 10

EMBRANCHEMENTS SIMPLES MALE-FEMELLE 87°30

M à coller - F à coller



Ø	Réf.	Cond.
75/40	ES2/4087	1
75/50	ES2/5087	1
90/50	Δ ES3/5087	1
100/40	Δ ES4/4087	1
100/50	Δ ES4/5087	1
110/40	Δ ES5/4087	1
110/50	Δ ES5/5087	1
110/75	Δ ES5/287	1
125/50	Δ ES6/5087	1
125/100	Δ ES6/487	1
125/110	Δ ES6/587	1
160/100	Δ ES8/487	1

EMBRANCHEMENTS SIMPLES FEMELLE-FEMELLE 87°30 F à coller - F à coller



Ø	Réf.	Cond.
40/32	Δ TS434FF	S 10
50/32	TS535FF	S 10
50/40	Δ TS545FF	S 10

EMBRANCHEMENT DOUBLE DANS LE PLAN 45° M à coller - F à coller



Ø	Réf.	Cond.
100/50	ED4/5045	1

Δ Pièces E

Système Evacuation

EMBRANCHEMENT DOUBLE DANS LE PLAN 67°30

M à coller - F à coller



Ø	Réf.	Cond.
100/50	ED4/5067	1

EMBRANCHEMENT DOUBLE DANS LE PLAN 87°30

M à coller - F à coller



Ø	Réf.	Cond.
100/50	ED4/5087	1

EMBRANCHEMENT DOUBLE D'EQUERRE 45°

M à coller - F à coller



Ø	Réf.	Cond.
100/50	EDE4/504	1

EMBRANCHEMENT DOUBLE D'EQUERRE 87°30

M à coller - F à coller



Ø	Réf.	Cond.
100/50	EDE4/508	1

MANCHONS AVEC BUTEE INTERIEURE

F à coller - F à coller



Ø	Réf.	Cond.
32	Δ MG32	G 100
40	Δ MG40	B 100
50	Δ MG50	A 50
63	Δ MG63	S 10
75	Δ MG75	S 10
80	MG80	B 30
90	Δ MG90	B 20
100	Δ MG100	C 40
110	Δ MG110	B 12
125	Δ MG125	B 10
140	Δ MG140	1
160	Δ MG160	1
200	MG200	1
250	MG250	1
315	MG315	1

MANCHON SANS BUTEE

F à coller - F à coller



Ø	Réf.	Cond.
100	MCOU100	C 40

TES DE VISITE M à coller - F à coller



Ø	Réf.	Cond.
75	TVI75	1
100	TVI100	1
110	TVI110	1
125	TVI125	1
160	TVI160	1

BOUCHONS DE VISITE M à coller



Ø	Réf.	Cond.
32	B32M	S 10
40	B40M	S 25
50	B50M	S 10

TAMPONS DE VISITE M à coller



Ø	Réf.	Cond.
63	TV63	S 5
75	TV75	S 5
80	TV80	S 5
90	TV90	A 25
100	TV100	A 18
110	TV110	S 5
125	TV125	S 5
140	TV140	1
160	TV160	1
200	TV200	1

AUGMENTATION F à coller - F à coller



Ø	Réf.	Cond.
40/32	AC40/32	S 10

Systeme Evacuation

REDUCTIONS :

Les réductions excentrées ou incorporées et les tampons de réduction sont toujours M à coller sur le Ø principal et F à coller ou à joint sur le (ou les) Ø réduit.

REDUCTIONS EXCENTREES M à coller - F à coller



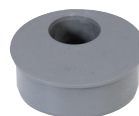
Ø	Réf.	Cond.
40/32	Δ R40/32	S 10
50/32	Δ R50/32	S 10
50/40	Δ R50/40	S 10
63/40	R63/40	S 10
63/50	Δ R63/50	S 10
75/40	Δ R75/40	S 10
75/50	Δ R75/50	S 10
80/40	R80/40	S 10
80/50	R80/50	S 10
80/63	R80/63	S 10
80/75	R80/75	S 10
90/40	R90/40	S 10
90/50	R90/50	S 10
90/63	R90/63	S 10
90/75	R90/75	S 10
90/80	R90/80	S 10
100/40	R100/40	S 10
100/50	R100/50	S 10
100/63	R100/63	S 10
100/75	Δ R100/75	S 10
100/80	R100/80	A 10
100/90	R100/90	S 10
110/40	R110/40	S 10
110/50	R110/50	S 10
110/63	R110/63	S 10
110/75	R110/75	S 10
110/80	R110/80	S 10
110/90	Δ R110/90	S 10
110/100	R110/100	B 10
125/40	R125/40	1
125/50	R125/50	1
125/75	R125/75	1
125/80	R125/80	1
125/90	R125/90	1
125/100	R125/100	B 10
125/110	R125/110	1
140/100	R140/100	1

REDUCTIONS EXCENTREES M à coller - F à coller



Ø	Réf.	Cond.
140/110	R140/110	1
140/125	R140/125	1
160/100	R160/100	1
160/110	Δ R160/110	1
160/125	R160/125	1
160/140	R160/140	1
200/110	R200/110	1
200/125	R200/125	1
200/140	R200/140	1
200/160	R200/160	1
250/200	R250/200	1

TAMPONS DE REDUCTION M à coller - F à coller



Ø	Réf.	Cond.
63/32	TR63/32	S 10
63/40	TR63/40	S 10
63/50	TR63/50	S 10
75/40	TR75/40	S 10
75/50	TR75/50	S 10
75/63	TR75/63	S 10
80/32	TR80/32	S 10
80/40	TR80/40	S 10
80/50	TR80/50	S 10
80/63	TR80/63	S 10
80/75	TR80/75	S 10
90/40	TR90/40	S 10
90/50	TR90/50	S 10
90/80	TR90/80	S 10
100/32	TR100/32	S 10
100/40	TR100/40	S 10
100/50	TR100/50	S 10
100/63	TR100/63	S 10
100/75	TR100/75	S 10
100/80	TR100/80	S 10
100/90	TR100/90	1
110/32	TR110/32	1
110/40	TR110/40	S 10

Système Evacuation

TAMPONS DE REDUCTION *M à coller - F à coller*

Ø	Réf.	Cond.
110/50	TR110/50	1
110/63	TR110/63	1
110/75	TR110/75	1
110/100	TR5/4	1
125/100	TR6/4	S 10

TAMPONS DE REDUCTION *M à coller - F à coller*

Ø	Réf.	Cond.
90/40/40	TR3/44	1
100/32/32	TR4/33	S 10
100/40/32	TR4/43	S 10
100/40/40	TR4/44	S 10
100/50/32	TR4/53	1
100/50/40	TR4/54	S 10
110/40/32	TR5/43	1
110/40/40	TR5/44	1
110/50/40	TR5/54	1
125/50/50	TR6/55	1

TAMPONS DE REDUCTION *M à coller - F à coller*

Ø	Réf.	Cond.
100/40/32/32	TR4/433	1
100/40/40/32	TR4/443	1
110/40/40/40	TR5/444	1

TAMPONS DE REDUCTION *M à coller - F à coller*

Ø	Réf.	Cond.
93/40/40	TRE9340	1
93/40/40	TRE9350	1

TAMPONS DE REDUCTION *M à coller - F à coller*

Ø	Réf.	Cond.
93/40/40	TRE9344	1

TAMPONS DE REDUCTION OPERCULES

Ø	Réf.	Cond.
100/40/40/32	TRO4/443	S 10
100/50/40	TRO4/54	S 10

REDUCTIONS INCORPOREES *M à coller - F à coller*

Ø	Réf.	Cond.
40/32	RI40/32	S 10
50/32	RI50/32	S 10
50/40	RI50/40	S 10

REDUCTIONS INCORPOREES A JOINT ELASTOMERE *M à coller - F à joint*

Ø	Réf.	Cond.
40/32	RI43SI	S 10
50/40	RI54SI	S 10

MANCHON DE DILATATION :

La pièce de dilatation, utilisable indifféremment en position verticale ou horizontale, doit obligatoirement être fixe.

Les autres fixations doivent permettre le libre mouvement du tube.

Il est recommandé de poser un manchon de dilatation à chaque niveau pour les canalisations d'allure verticale.

Pour plus de précisions se reporter aux DTU n° 60-32, 60-33 ou au Guide Syndical de Pose.

MANCHONS DE DILATATION *M à coller - F à joint*

Ø	Réf.	Cond.
32	Δ JD32	S 10
40	Δ JD40	S 10
50	Δ JD50	S 10
63	Δ JD63	1
75	Δ JD75	1
80	Δ JD80	1
90	Δ JD90	1
100	Δ JD100	B 15
110	Δ JD110	B 12
125	Δ JD125	1
140	Δ JD140	1
160	Δ JD160	1

MANCHONS pour sortie d'appareils sanitaires *F à coller - F à joint*

Ø	Réf.	Cond.
32	MAI32FF	S 5
40	MAI40FF	S 5

Système Evacuation

COUDES A JOINT ET A COLLER 87°30

pour sortie d'appareils sanitaires *F à coller - F à joint*

Ø	Réf.	Cond.
32	CAI32FF	S 5
40	CAI40FF	S 5

MANCHETTES DE REPARATION

pour extrémité de tube cassé *F à coller - M à coller*

Ø	Réf.	Cond.
100/93	MR193	S 5
110/103	MR110103	1
125/118	MR125118	1

COLLIERS INSTANTANES

CI, avec insert taraudé 7 x 150

Ø	Réf.	Cond.
32	CI32	S 50
40	CI40	S 50
50	CI50	S 50

COLLIERS A CHARNIERE

collier CAB (charnière à vis), avec insert 7 x 150

Ø	Réf.	Cond.
63	CAB63	S 25
75	CAB75	S 25
80	CAB80	S 25
90	CAB90	S 25
100	CAB100	B 100
110	CAB110	S 25
125	CAB125	S 25
140	CAB140	A 25
160	CAB160	A 25
200	CAB200	B 25

RACCORDS SOUPLES POUR LIAISON

MULTI-MATERIAUX en PVC

MANCHONS DROITS

Ø	Réf.	Cond.
32	XRMP32	S 5
40	XRMP40	S 5
50	XRMP50	S 5
100	XRMP110	1

REDUCTIONS

Ø	Réf.	Cond.
40/32	XRMP4032	S 5
50/40	XRMP5040	S 5

DOUILLES POUR ECROU LAITON

douille D 40 en 2 éléments *M à coller*

Ø	Réf.	Cond.
33 x 42/32	D32	S 10
40 x 49/40	D40	S 10

DOUILLES AVEC ECROU

avec joint EPDM *M à coller*

Ø	Réf.	Cond.
33 x 42/32	DM32	S 10
40 x 49/40	DM40	S 10

DOUILLES ECROU PRISONNIER

avec joint EPDM *F à coller*

Ø	Réf.	Cond.
33 x 42/32	DE32	S 10
33 x 42/40	DE34	S 10
40 x 49/40	DE40	S 10

FIXATION DES CANALISATIONS

Écart entre appuis

(extrait du Guide Syndical de Pose)

CHUTES ET EVACUATIONS D'EAUX USEES

Ø extérieur (en mm)	32 à 63	75 à 125	140	160 à 400
Type de canalisation	Espaceur des colliers (en m)			
Allure horizontale	0,50	0,80	0,90	1
Allure verticale	≤ 2,70	≤ 2,70	≤ 2,70	≤ 2,70

Système Evacuation

ASSAINISSEMENT SIPHONS DISCONNECTEURS 87°30 en PVC FF



Ø	Réf.	Cond.
100	SD10087	1
125	SD12587	1
160	SD16087	1
200	SD20087	1

CLAPET ANTI-RETOUR *M à coller*



Ø	Réf.	Cond.
32	CLAP32	1
40	CLAP40	1

ANTI-BRUIT et ODEUR



Ø	Réf.	Cond.
32	AERA32	S 1
40	AERA40	S 1
50	AERA50	S 1
100/110	AERA100	S 1

ANTI-BRUIT et ODEUR EN TE *F à coller*



Ø	Réf.	Cond.
32	AVT32	1
40	AVT40	1

Les aérateurs en Ø 32, 40 et 50 sont livrés avec un manchon FF.
Les aérateurs en Ø 100/110 sont livrés avec un tampon de réduction MF 110/100.

MANCHETTES FLEXIBLES UNIVERSELLES Mâle-Femelle, Femelle-Femelle, Mâle-Mâle



Ø	Réf.	Cond.
32	COUDIX32	S 10
40	COUDIX40	S 10
50	COUDIX50	S 5

Une manchette unique pour toutes les configurations :

- Mâle-Femelle en coupant une seule de ses extrémités
- Femelle-Femelle
- Mâle-Mâle en coupant les deux extrémités



Δ Pièces  E

ACCESSOIRE

COLLE

